

HỢP ĐỒNG TƯƠNG LAI VN30 – LỰC CHỐT LỜI MẠNH TẠI VÙNG GIÁ VNINDEX=1012 ĐIỂM

MBS Research | BẢN TIN PHÁI SINH | 03/01/2018



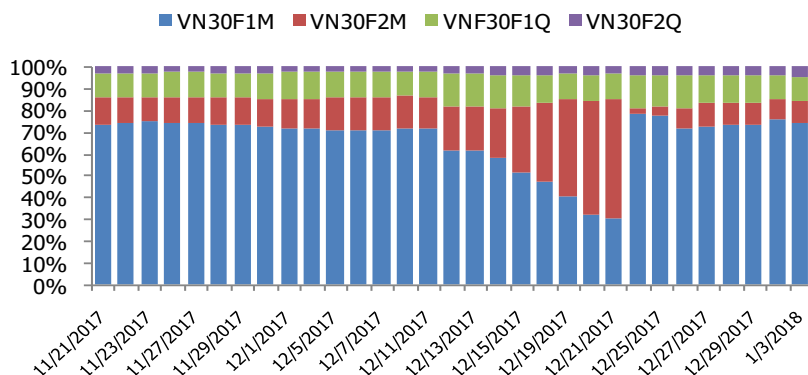
BIỂU ĐỒ VN30 TRONG NGÀY



THÔNG TIN MÃ HỢP ĐỒNG TƯƠNG LAI

MÃ	Ngày đáo hạn	Số ngày	Đóng cửa	+/- FV
VN30F1801	18/01/2018	15	1012.8	-6.12
VN30F1802	15/02/2018	43	1017.5	-7.05
VN30F1803	15/03/2018	71	1023.4	-9.16
VN30F1806	21/06/2018	169	1043	-15.39

TỶ TRỌNG VỊ THỂ MỞ GIỮA CÁC KỲ HẠN



DIỄN BIẾN THỊ TRƯỜNG

- Chỉ số VNINDEX ngày hôm nay tiếp tục tăng mạnh tuy nhiên lực chốt lời đã bắt đầu xuất hiện tại các cổ phiếu chính của nhóm ngân hàng, trong khi đó cổ phiếu VIC, MSN và HPG là những cổ phiếu trụ cột khác gần đây cũng đã gặp những vùng giá chốt lời mạnh trong trung hạn. Nhà ĐTNN tiếp tục mua mạnh đã hấp thụ lực chốt lời của nhà đầu tư trong nước. Thị trường có dấu hiệu bắt đầu phụ thuộc vào những nhóm cổ phiếu đã không tăng mạnh, hoặc đã điều chỉnh mạnh gần đây như SAB, ROS hay KDC.
- Với việc nhóm cổ phiếu trụ cột đang có khả năng gặp những vùng giá chốt lời mạnh, ngưỡng VNINDEX ~ 1012+ điểm sẽ là một vùng giá mà thị trường sẽ có những điểm cân bằng và không loại trừ khả năng sẽ có điều chỉnh ngắn hạn tại vùng này khi thị trường đón nhận lực chốt lời ngắn hạn của những nhà đầu tư đã mua trong phiên đầu năm.
- Thanh khoản của HĐTL tăng khá mạnh ngày hôm nay và đây là điều hay ra tại những điểm mà xu thế có sự phân hóa và biến động trong phiên bắt đầu nở rộng tạo điều kiện cho cả bên Long và Short trong ngày tham gia thị trường. Với diễn biến thị trường hôm nay, thị trường có thể dao động tại vùng giá hiện tại thêm một quãng thời gian ngắn nữa nhưng chúng tôi cho rằng bên Long nên có những động thái cẩn trọng trong ngắn hạn trong khi cơ hội cho bên Short đã bắt đầu xuất hiện. Trong trường hợp thị trường điều chỉnh thì ngưỡng giá kỳ vọng của chỉ số VNINDEX là 990 điểm.

CHIẾN LƯỢC ĐẦU TƯ

Chiến lược giao dịch trong ngày

Thị trường đã đạt đến vùng giá kỳ vọng ngắn hạn là 1012 điểm. Cơ hội trong ngày đã trở nên cân bằng hơn cho cả bên Long và Short.

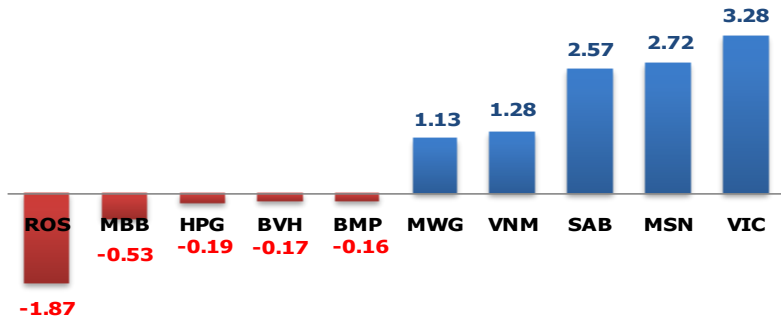
Chiến lược giao dịch ngắn hạn

Vị thế LONG có thể chốt lời tại vùng giá 1012. Vị thế SHORT có thể mở để phòng ngừa cho vị thế LONG trên thị trường cơ sở hoặc khi thị trường suy yếu.

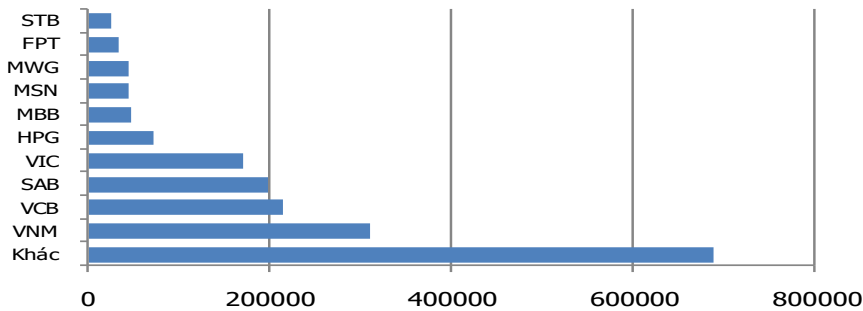
Chiến lược giao dịch Trung hạn

Ngưỡng kỳ vọng cho ngắn hạn là 1012 điểm và trung hạn là 1050 điểm. Vùng hỗ trợ khi thị trường điều chỉnh là 990 điểm.

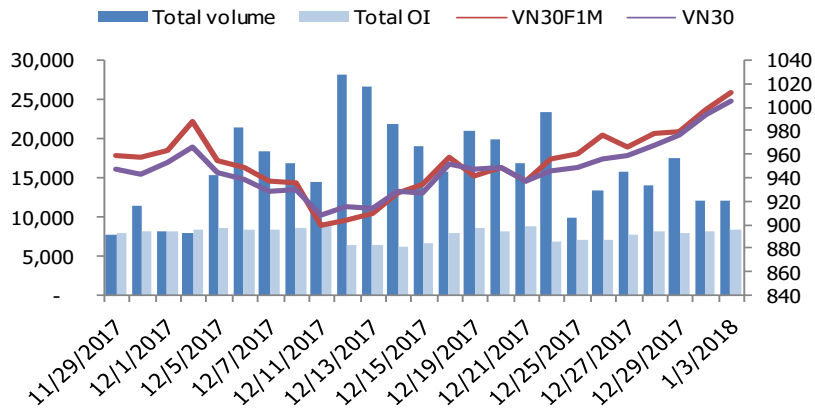
MÃ ẢNH HƯỞNG LỚN NHẤT TỚI VN30 INDEX



TOP 10 CỔ PHIẾU VỐN HÓA TRONG VN30



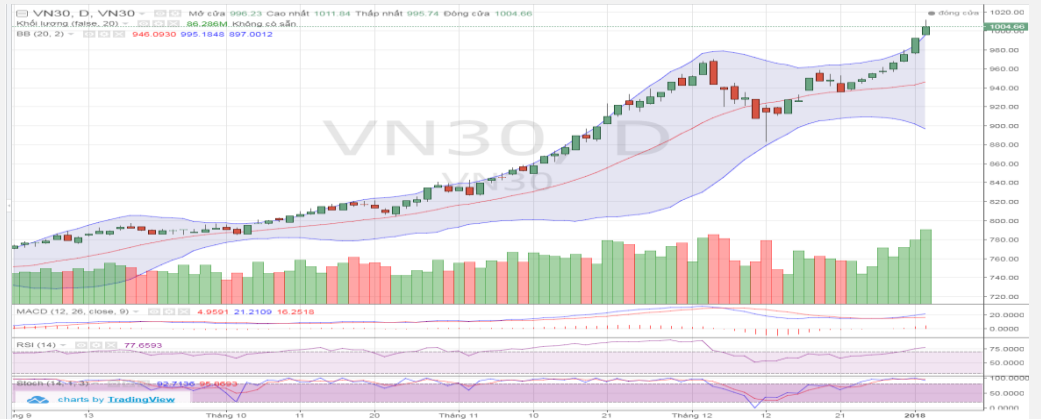
DIỄN BIẾN THANH KHOẢN HẾT L



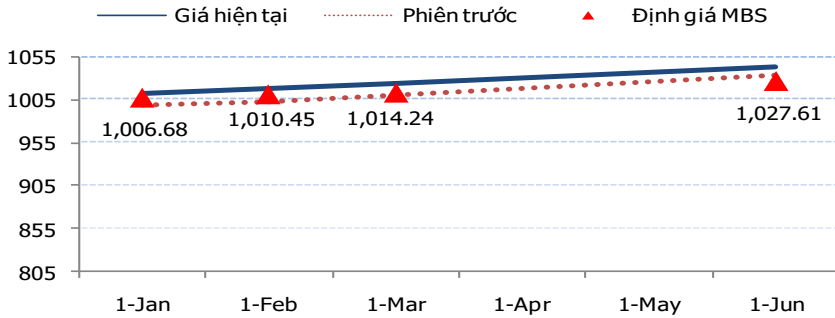
NHẬN ĐỊNH CHỈ SỐ VN30

- Thị trường mở cửa phiên giao dịch mới với sự bứt phá của chỉ số VN30. Đáng chú ý, VN30 đã vượt qua mốc lịch sử 1.000 điểm. Trong đó, hàng loạt các cổ phiếu vốn hóa lớn như SAB, VNM, VIC, VCB, SSI, GAS,... đều đồng loạt tăng giá mạnh. Bên cạnh đó, thị trường chứng kiến sự trở lại mạnh mẽ của nhóm cổ phiếu đầu khí sau vài phiên điều chỉnh. Thị trường ở khoảng thời gian cuối phiên giao dịch chứng kiến một số cổ phiếu trụ cột bị bán mạnh và điều chỉnh giảm trở lại, đặc biệt là nhóm cổ phiếu ngân hàng như VCB, STB, MBB, CTG,... Mặc dù vậy, đà tăng của chỉ số vẫn được duy trì nhờ vào lực đỡ của một số mã vốn hóa lớn như GAS, SAB, VIC, KDC, MSN,... Trong đó, GAS tăng 2.100 đồng lên 97.400 đồng/CP, MSN tăng 2.500 đồng lên 82.500 đồng/CP.
- Chốt phiên, chỉ số VN30 tăng 11,94 điểm (+1,20%) lên 1.004,66 điểm. Số mã tăng giá chiếm ưu thế với 17 mã tăng. Khối lượng giao dịch của nhóm VN30 đạt 86,26 triệu cổ phiếu tương ứng giá trị đạt 3.327 tỷ đồng.
- Nhà đầu tư nước ngoài mua ròng với giá trị 231,83 tỷ đồng trên HSX. Cụ thể, họ mua ròng các mã như VIC (+67,10 tỷ), VNM (+35,78 tỷ), KDC (+32,31 tỷ), HPG (+27,99 tỷ), NKG (+24,73 tỷ), SAB (+19,56 tỷ), VJC (+16,54 tỷ),... Ở chiều ngược lại, họ bán ròng các mã như GAS (-18,78 tỷ), VHC (-14,49 tỷ), BFC (-10,31 tỷ),...

ĐỒ THỊ KỸ THUẬT VN30



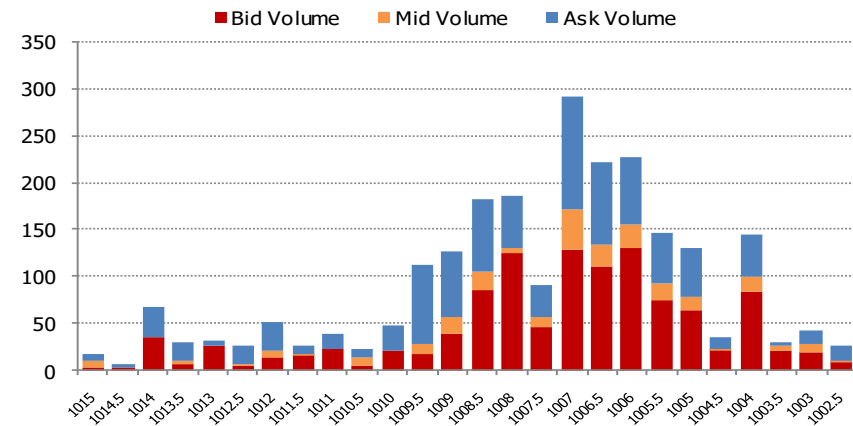
ĐƯỜNG CONG GIÁ HẾT L CÁC KỲ HẠN



DIỄN BIẾN CHỈ SỐ HẾT L CÁC KỲ HẠN

Hợp đồng	Chỉ số	%+/- Chỉ số	KLGD	%+/- KLGD	Vị thế mở cuối ngày	%+/- OI
VN30F1801	1012.8	1.38	16,134	42.19	6243	0.22
VN30F1802	1017.5	1.45	872	126.49	841	1.82
VN30F1803	1023.4	1.23	117	-39.38	876	0.23
VN30F1806	1043	0.87	217	167.90	440	24.65
Tổng			17,340	44.43	8,400	1.42

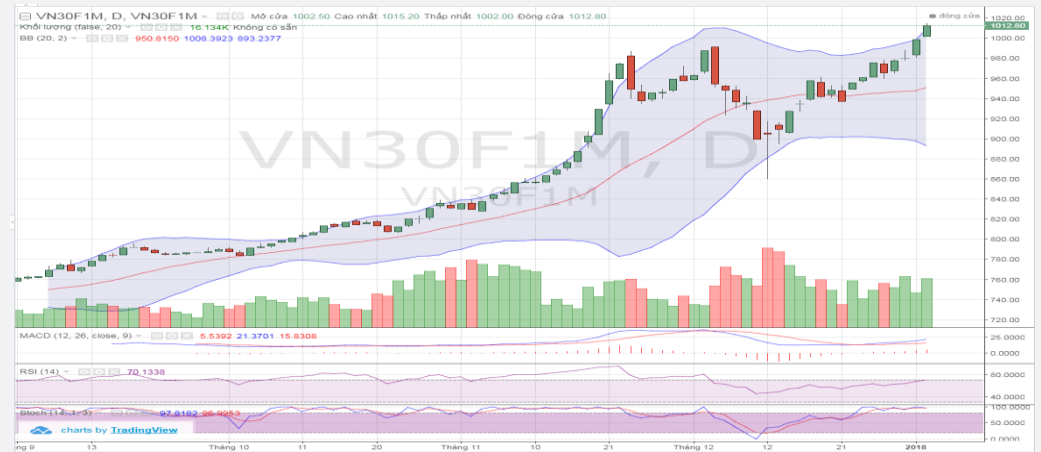
DIỄN BIẾN THANH KHOẢN THEO TỪNG MỨC GIÁ VN30F1801



NHẬN ĐỊNH DIỄN BIẾN GIAO DỊCH HẾT L

- Thị trường phái sinh tiếp tục đà tăng điểm trong ngày hôm nay khi cả VNIndex và VN30 đều đã chính thức vượt mức điểm lịch sử 1000 điểm. Đóng cửa phiên giao dịch, 4 HẾT L đều tăng từ 0,87% đến 1,45%. Trong đó, VN30F1801 tăng 1,38% lên 1012,8 điểm. VN30F1802 tăng 1,45%, đạt mức 1017,5 điểm. Hai hợp đồng kỳ hạn xa hơn VN30F1803 và VN30F1806 tăng 1,23% và 0,87% lần lượt đạt 1023,4 và 1043 điểm. Hiện tại, chỉ số VN30 đang ở mức 1004,66 tăng 1,2% so với phiên liền trước, khiến mức chênh lệch giá giữa chỉ số cơ sở và VN30F1801 (basis) giảm xuống -8,14 điểm. Basis của VN30F1802 đạt -12,84 điểm. Basis của VN30F1803 và VN30F2806 lần lượt đạt -18,74 điểm và -38,34 điểm.
- Tổng thanh khoản trên thị trường phái hôm nay tăng 47,59% đạt 17.340 hợp đồng được khớp lệnh trong phiên. Cụ thể, KLGD hợp đồng VN30F1801 tăng 42,19%, đạt 16.134 hợp đồng. KLGD hợp đồng VN30F1802 tăng 126,49% đạt 872 hợp đồng. KLGD hợp đồng VN30F1803 giảm 39,38% xuống 117 hợp đồng. KLGD hợp đồng VN30F1806 đạt 217 hợp đồng, tăng 167,90%.
- Giá lý thuyết (FV) MBS tính toán tham khảo cho phiên giao dịch tới cho hợp đồng VN30F1801 là 1006,68 điểm (thấp hơn -6,12 điểm so với giá thị trường). Tương tự, giá lý thuyết tham khảo cho hợp đồng VN30F1802 là 1010,45 điểm (-7,05 điểm), VN30F1803 là 1014,24 điểm (-9,16 điểm), hợp đồng VN30F1806 là 1027,61 điểm (-15,39 điểm).

ĐỒ THỊ KỸ THUẬT VN30F1M



DIỄN BIẾN CHỈ SỐ CHỨNG KHOÁN THẾ GIỚI

Chỉ số	Điểm số	Tăng giảm (%)	P/E	P/E 2017	YTD
VN-index	1,005.67	0.99	19.71	17.34	2.18
Dow Jones	24,922.68	0.40	20.86	18.29	0.42
S&P 500	2,713.06	0.64	22.63	18.54	0.83
Nikkei 225	22,764.94	- 0.08	19.52	19.13	-
Shanghai	3,369.11	0.62	17.10	13.13	1.87
DAX	12,978.21	0.83	18.99	13.43	- 0.05
Vàng	1,311.10	- 0.57	-	-	0.93
Dầu WTI	61.78	0.24	-	-	0.17

LỊCH THÔNG TIN KINH TẾ VIỆT NAM VÀ THẾ GIỚI

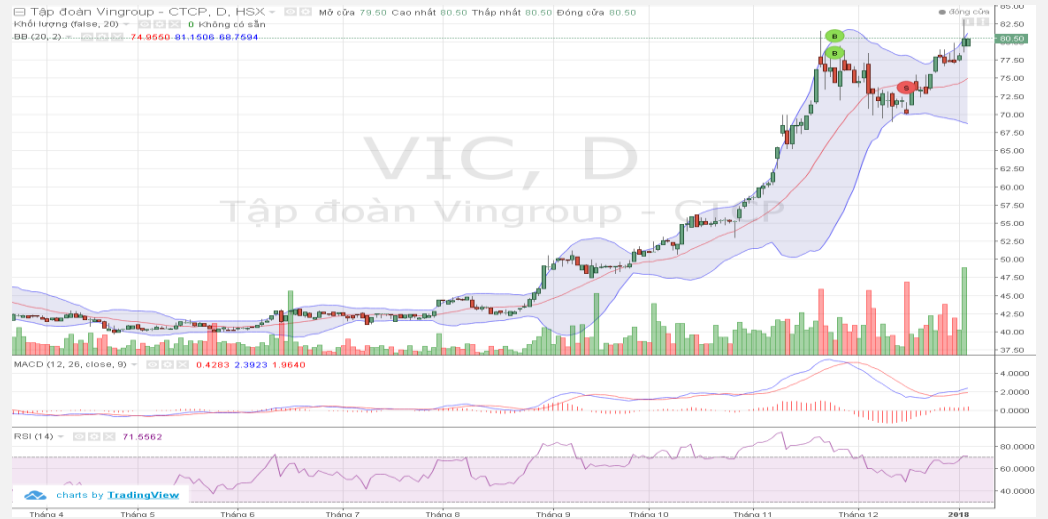
	Kỳ trước	Dự báo	Thực tế
Thứ ba – 02/01/2018			
[Anh] PMI Sản xuất T.12/2017	58.2	58.0	56.3
Thứ tư – 03/01/2018			
[Mỹ] Biên bản họp FOMC	Chương trình cắt giảm thuế có khả năng cao sẽ kích thích tăng trưởng kinh tế vì vậy FED đã điều chỉnh mức dự báo tăng trưởng GDP của Mỹ năm 2018 từ 2,1% lên 2,5%		
[Mỹ] PMI Sản xuất T.12/2017	58.2	58.1	59.7
[Anh] PMI Xây dựng T.12/2017	53.1	53.2	52.2
Thứ năm – 04/01/2018			
[Anh] PMI Dịch vụ T12.2017	53.8		
[Mỹ] Dự trữ dầu thô tuần	-4.6 triệu thùng		
Thứ sáu – 05/01/2018			
[Mỹ] Thu nhập trung bình theo giờ T12.2017	0.2%		
[Mỹ] Thay đổi lao động T12.2017(trừ Nông nghiệp)	228.000		
[Mỹ] Tỷ lệ thất nghiệp T12.2017	4.1%		
[EUR] CPI T.12/2017 (tạm)	1.5%	1.4%	

NHẬN ĐỊNH THỊ TRƯỜNG CHỨNG KHOÁN THẾ GIỚI

- Chứng khoán Mỹ dường như đã kết thúc đợt sụt giảm dài nhất kể từ tháng 9 khi tiếp tục mở phiên mới với mức cao kỷ lục. S&P500 lần đầu vượt ngưỡng 2700 điểm và Nasdaq Composite Index cũng không hề thua kém khi lập đỉnh mới. Trái phiếu kho bạc tăng trở lại sau khi biên bản họp chính sách mới nhất của Fed được công bố. Bộ luật MIFID II bắt đầu có hiệu lực là một sự kiện mang tính lịch sử, tác động lớn tới thị trường châu Âu. Europe Stoxx 600 ngay lập tức tăng điểm nhờ sự phục hồi của các dòng cổ phiếu lớn như sản xuất ô tô, năng lượng và công nghệ. Euro tiếp tục tăng mạnh. Trái phiếu khu vực này cũng có tín hiệu phục hồi khi có thêm những thông tin tích cực về tình hình xử lý nợ của Iran.
- Châu Á và các thị trường mới nổi vẫn duy trì sự bền vững trong các phiên gần đây. Dầu thô đang trên đà đạt ngưỡng cao nhất trong vòng 3 năm qua trong bối cảnh có nhiều thông tin tích cực trợ giúp, đang được giao dịch ở mức 61.78 USD/thùng. Giá vàng hiện cũng đang giao dịch gần mức cao nhất kể từ 4 tháng qua.

NHẬN ĐỊNH CỔ PHIẾU BIẾN ĐỘNG MẠNH TRONG RỔ VN30

- VIC có phiên tăng giá mạnh và là mã có tác động lớn nhất đến trạng thái tăng điểm của chỉ số VN30 ngày hôm nay. Kết phiên VIC đã tăng 2.300 đ/cp để đóng cửa ở mức 80.500 đ/cp. Phiên tăng giá hôm nay là sự tiếp nối nhịp tăng giá của VIC sau khi đã tạo đáy thành công quanh ngưỡng 70.000 đ/cp vào ngày 15/12/2017. Như vậy, sau 3 tuần hồi phục tăng giá, VIC đã tiệm cận với vùng đỉnh cũ quanh vùng 80.000 - 81.000 đ/cp, nhiều khả năng trong các phiên tới VIC sẽ tiếp tục kiểm nghiệm và sớm vượt qua vùng đỉnh này. Trạng thái tích lũy và đang hướng lên trở lại của các chỉ báo MACD, Stochastic, MFI... và sự cải thiện của thanh khoản chung là các tín hiệu ủng hộ cho đà tăng tiếp diễn của VIC.



DANH MỤC CỔ PHIẾU TRONG VN30

Cổ phiếu	Ngành	Tỷ trọng (%)	Giá	+/- %	H-L	GTGD	Điểm tác động	P/E	P/E 2017	P/B
BID	Banks	0.96	26,800	-0.74	2.08%	65.99	-0.07	15.97	18.51	2.09
BMP	Construction & Materials	0.74	86,000	-2.05	2.56%	36.94	-0.16	16.16	15.61	2.87
BVH	Nonlife Insurance	0.96	67,000	-1.76	2.85%	31.29	-0.17	31.90	9.39	3.26
CII	Construction & Materials	1.43	37,050	0.68	2.45%	75.61	0.10	6.07	9.18	1.85
CTD	Construction & Materials	1.27	227,000	-0.22	1.42%	22.16	-0.03	11.13	10.57	2.54
CTG	Banks	1.93	24,800	-0.60	3.27%	98.00	-0.12	12.30	14.54	1.49
DHG	Pharmaceuticals & Biotechnology	1.10	114,400	-0.52	0.96%	51.18	-0.06	23.73	22.59	5.30
DPM	Chemicals	0.73	22,200	2.54	2.78%	30.35	0.18	12.95	10.52	1.06
FPT	Fixed Line Telecommunications	5.32	59,800	0.00	2.02%	169.65	0.00	14.58	12.88	2.99
GAS	Oil & Gas Producers	1.95	97,400	2.20	2.95%	73.16	0.42	21.06	22.88	4.70
GMD	Industrial Transportation	1.41	42,400	2.66	4.10%	74.94	0.37	22.51	7.07	1.99
HPG	General Industrials	9.08	47,600	-0.21	2.54%	231.53	-0.19	8.81	9.67	2.40
HSG	Industrial Metals & Mining	1.11	25,300	2.64	2.83%	124.94	0.29	5.53	5.96	1.78
KBC	Financial Services	1.05	14,200	4.03	4.01%	75.31	0.41	11.49	9.09	0.80
KDC	Food Producers	1.13	43,800	4.29	4.02%	80.74	0.47	16.00	36.08	1.42
MBB	Banks	5.50	26,300	-0.94	2.48%	200.78	-0.53	12.32	12.22	1.74
MSN	Financial Services	8.93	82,500	3.13	5.38%	57.97	2.72	43.39	36.95	4.96
MWG	Technology Hardware & Equipment	5.81	134,600	1.97	2.42%	151.49	1.13	20.82	19.13	7.90
NT2	Electricity	0.63	34,950	2.19	2.34%	9.69	0.14	14.84	11.52	2.15
NVL	Real Estate Investment & Services	2.62	66,900	2.14	2.29%	58.55	0.55	19.70	18.28	4.37
PVD	Oil Equipment, Services & Distribution	0.98	24,400	6.09	5.40%	59.19	0.56	NA	NA	0.72
REE	Industrial Engineering	1.68	43,100	-0.23	2.22%	72.92	-0.04	8.13	9.52	1.74
ROS	Construction & Materials	4.01	162,000	-4.42	5.63%	206.57	-1.87	171.84	NA	15.21
SAB	Beverages	5.34	265,000	5.03	5.03%	60.04	2.57	38.55	36.92	11.46
SBT	Food Producers	1.33	20,700	1.47	3.41%	62.49	0.19	15.83	NA	1.68
SSI	Financial Services	2.01	30,200	3.78	3.42%	308.13	0.74	16.25	17.11	1.68
STB	Banks	4.04	13,350	-0.37	2.64%	210.97	-0.15	35.17	193.48	1.06
VCB	Banks	4.14	54,900	-0.18	2.20%	101.41	-0.08	28.46	26.47	3.65
VIC	Real Estate Investment & Services	11.43	80,500	2.94	5.85%	405.69	3.28	62.64	53.94	7.15
VNM	Food Producers	11.39	213,900	1.13	1.37%	118.98	1.28	33.31	31.12	12.93

STT	THÔNG TIN CƠ BẢN HĐTL VN30	ĐẶC ĐIỂM SẢN PHẨM HĐTL VN30	
1	Mã hợp đồng	VN30F-yy-mm	
2	Tài sản cơ sở	Chỉ số cổ phiếu VN30	
3	Hệ số nhân hợp đồng	100.000 đồng	
4	Quy mô 01 hợp đồng	100.000 đồng * Điểm chỉ số VN30	
5	Tháng đáo hạn	- Tháng hiện tại - Tháng tiếp theo - Hai tháng cuối 2 quý gần nhất	
6	Phương thức giao dịch	- Giao dịch khớp lệnh - Giao dịch thỏa thuận	
7	Thời gian giao dịch	- ATO: 08h45 - 09h00 - ATC: 14h30 - 14h45	
	GD khớp lệnh định kỳ	- Sáng: 09h00 - 11h30 - Chiều: 13h00 - 14h30	
	GD khớp lệnh liên tục	- 08h45 - 14h45	
8	Các loại lệnh giao dịch	LO, MOK, MAK, MTL, ATO, ATC.	
9	Nguyên tắc khớp lệnh	Ưu tiên giá và thời gian.	
10	Khối lượng giao dịch tối thiểu/lệnh	01 hợp đồng	
11	Khối lượng giao dịch tối đa/lệnh	500 hợp đồng	
12	Đơn vị yết giá/ Bước giá	0,1 điểm chỉ số = 0,1 * 100.000 = 10.000 đồng	
13	Biên độ giao động	+/- 7%	
14	Ngày giao dịch cuối cùng	Thứ 5 của tuần thứ 3 của tháng đáo hạn. Nếu rơi vào ngày nghỉ lễ thì sẽ được điều chỉnh lên ngày giao dịch liền trước.	
15	Ngày thanh toán cuối cùng	Ngày làm việc liền sau ngày giao dịch cuối cùng.	
16	Phương thức thanh toán	Thanh toán bằng tiền	
17	Giá thanh toán hàng ngày	Giá hợp đồng phái sinh do HNX xác định để tính toán giá trị lãi/lỗ phát sinh cuối ngày của từng hợp đồng.	
18	Giá thanh toán cuối cùng	Giá đóng cửa của chỉ số VN30 tại ngày giao dịch cuối cùng của HĐTL.	
19	Giá tham chiếu	Giá thanh toán cuối ngày của hợp đồng tương lai trong ngày giao dịch liền trước.	
20	Mở tài khoản	Nhà đầu tư cần có 2 tài khoản để tham gia giao dịch phái sinh: 1 tài khoản giao dịch tại các CTCK là thành viên giao dịch CKPS và 1 tài khoản ký quỹ tại các CTCK là thành viên bù trừ CKPS.	
21	Giới hạn vị thế nắm giữ tối đa trên 1 TK	NĐT CK chuyên nghiệp	20.000 hợp đồng
		NĐT tổ chức	10.000 hợp đồng
		NĐT cá nhân	5.000 hợp đồng
22	Mức ký quỹ ban đầu	Tài sản nhà đầu tư phải đặt cọc với công ty môi giới đối với mỗi hợp đồng trước khi giao dịch. VSD quy định tỷ lệ ký quỹ ban đầu là 10% quy mô hợp đồng nhưng để phòng ngừa rủi ro, các CTCK thường yêu cầu mức ký quỹ cao hơn.	
23	Mức ký quỹ duy trì	Tài sản ký quỹ tối thiểu trong tài khoản đối với mỗi vị thế mở mà nhà đầu tư đang nắm giữ, thường ít hơn so với mức ký quỹ ban đầu.	
24	Ký quỹ bổ sung	Nộp tài sản bổ sung để số dư tài khoản ký quỹ không thấp hơn mức ký quỹ duy trì hoặc chấp nhận đóng bớt vị thế trên tài khoản của nhà đầu tư để đảm bảo tiếp tục giao dịch.	
25	Tỷ lệ sử dụng tài sản ký quỹ	Tỷ lệ tài sản ký quỹ đã được dùng trong các giao dịch phái sinh của nhà đầu tư tính trên giá trị tài sản ký quỹ thực có.	
26	Ngưỡng cảnh báo vi phạm tỷ lệ ký quỹ	Mức độ 1	Tỷ lệ sử dụng tài sản ký quỹ đạt ngưỡng 80%
		Mức độ 2	Tỷ lệ sử dụng tài sản ký quỹ đạt ngưỡng 90%
		Mức độ 3	Tỷ lệ sử dụng tài sản ký quỹ đạt ngưỡng 100%
27	Thoát khỏi hợp đồng đang tham gia	Nhà đầu tư nắm giữ vị thế hợp đồng cho đến thời điểm đáo hạn hoặc thoát khỏi vị thế trước thời điểm đáo hạn bằng cách đặt một/nhiều lệnh tại vị thế đối nghịch với vị thế trước đó.	

TUYÊN BỐ MIỄN TRÁCH NHIỆM

Bản quyền năm 2017 thuộc về Công ty CP Chứng khoán MB (MBS). Những thông tin sử dụng trong báo cáo được thu thập từ những nguồn đáng tin cậy và MBS không chịu trách nhiệm về tính chính xác của chúng. Quan điểm thể hiện trong báo cáo này là của (các) tác giả và không nhất thiết liên hệ với quan điểm chính thức của MBS. Không một thông tin cũng như ý kiến nào được viết ra nhằm mục đích quảng cáo hay khuyến nghị mua/bán bất kỳ chứng khoán nào. Báo cáo này không được phép sao chép, tái bản bởi bất kỳ cá nhân hoặc tổ chức nào khi chưa được phép của MBS.

MBS HỘI SỞ

Tòa nhà MB, số 3 Liễu Giai, Ba Đình, Hà Nội

Tel: +84 24 3726 2600 - Fax: +84 24 3726 2601

Website: www.mbs.com.vn

Hotline: **1900 9088**

MBS RESEARCH | BỘ PHẬN CHIẾN LƯỢC THỊ TRƯỜNG

Trần Hoàng Sơn	Trưởng bộ phận/Kiểm soát	son.tranhoang@mbs.com.vn
Nguyễn Việt Đức	Chuyên gia Nghiên cứu cao cấp	duc.nguyenviet@mbs.com.vn
Đỗ Bảo Ngọc	Chuyên gia Nghiên cứu cao cấp	ngoc1.dobao@mbs.com.vn
Phạm Văn Quỳnh	Chuyên viên Nghiên cứu	quynh.phamvan@mbs.com.vn
Nguyễn Hòa Hợp	Chuyên viên Nghiên cứu	hop.nguyenhoa@mbs.com.vn
Nguyễn Thị Hải Hà	Chuyên viên Nghiên cứu	ha.nguyenthilai@mbs.com.vn