

HỢP ĐỒNG TƯƠNG LAI VN30 – ƯU TIÊN MỞ RỘNG VỊ THỂ BÁN

MBS Research | BẢN TIN PHÁI SINH | 02/11/2017



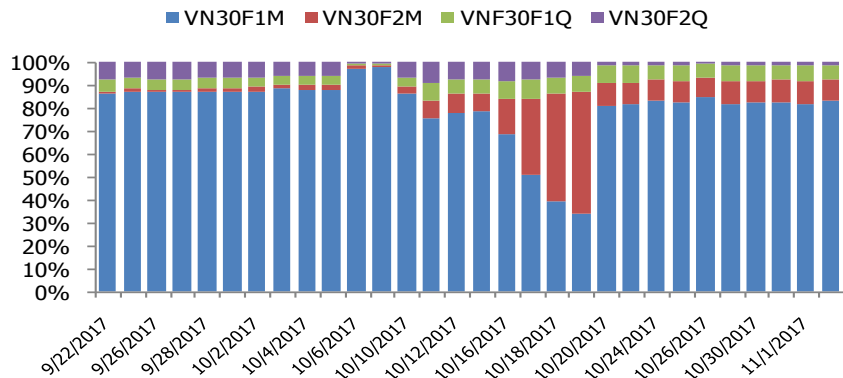
BIỂU ĐỒ VN30 TRONG NGÀY



THÔNG TIN MÃ HỢP ĐỒNG TƯƠNG LAI

MÃ	Ngày đáo hạn	Số ngày	Đóng cửa	+/- FV
VN30F1711	16/11/2017	14	830	-1.62
VN30F1712	21/12/2017	49	836.5	-6.31
VN30F1803	15/03/2018	133	839.3	-4.75
VN30F1806	21/06/2018	231	837	2.66

TỶ TRỌNG VỊ THỂ MỞ GIỮA CÁC KỲ HẠN



DIỄN BIẾN THỊ TRƯỜNG

- Chỉ số VN30 đóng cửa bằng một nền giảm dài xuyên qua mức giao dịch trung bình của 3 phiên gần nhất sau khi kiểm nghiệm không thành công vùng kháng cự 840 lần thứ 3 liên tiếp. Điều đó càng củng cố cho khả năng chỉ số đã tạo đỉnh ngắn hạn và sideway đi xuống khi áp lực bán tại vùng 840 điểm là rất mạnh. Mức biến động High-Low(843.34-826.71) trong phiên lên đến trên gần 2% cho thấy rủi ro ngắn hạn đang gia tăng nhất là khi mức đóng cửa phiên hôm nay nằm dưới vùng 830 điểm.
- Mặc dù xu hướng tăng theo đồ thị ngày(1D) và tuần(1W) vẫn chưa thay đổi, tuy nhiên tín hiệu giảm theo đồ thị 1H, 5M, 15M đang tiếp tục diễn ra. Bên cạnh đó, diễn biến phân hóa và giảm mạnh của nhóm cổ phiếu trụ cột trong rổ VN30 như ROS, MWG, BVH, GAS...đang phản ánh khá rõ diễn biến của thị trường chung và củng cố cho khả năng VN30 sẽ đối mặt với nhịp chỉnh khá sắp tới.
- Diễn biến TTCK phái sinh khá đồng pha với trạng thái dao động mạnh của thị trường cơ sở và đều giảm giá khá mạnh về cuối phiên. **Phân tích kỹ giao dịch hợp đồng VN30F1711 chúng tôi nhận thấy lệnh bán dày đặc xuất hiện trên mức 837.5 điểm đến 838.5 điểm với chênh lệch Bid/Ask ngắn hạn thì bên bán vẫn đang chiếm ưu thế. Tổng thanh khoản thị trường đạt 22.420 hợp đồng tăng 42,36%, giá trị đạt 1.875 tỷ đồng tăng 42,91% và đây cũng là mức thanh khoản cao nhất trong suốt thời gian qua.** Khối lượng tăng trong khi giá giảm cho thấy NDT tiếp tục lo ngại khả năng điều chỉnh của thị trường cơ sở khi biến động giá và xu hướng giảm đang ngày một hiện hữu.
- Trong các bản tin gần đây nhất, chúng tôi liên tục khuyến nghị bán với VN30 từ 835-840 điểm và với diễn biến suy giảm ngắn hạn của VN30 vị thế BÁN tiếp tục xem xét mở rộng. Chiến lược trading trong ngày, tiếp tục mở vị thế BÁN với VN30F1711 tại vùng 830-835 điểm và chờ Cover tại các vùng hỗ trợ gần nhất 826 và 823 điểm. Có thể chốt lời một phần hoặc toàn bộ vị thế bán tại vùng hỗ trợ mạnh 820 đến 815 điểm. Vị thế MUA có thể bắt đầu mở thăm dò quanh vùng VN30 826 điểm, dự phòng khả năng chỉ số có thể giảm sâu hơn về mức 820+/-3 và 815+/- điểm.

CHIẾN LƯỢC ĐẦU TƯ

Chiến lược giao dịch trong ngày(VN30F1M)

Vị thế BÁN xem xét mở tiếp quanh mức kháng cự 832 – 8305 điểm với kỳ vọng thị trường sẽ tiếp tục điều chỉnh về các ngưỡng hỗ trợ thấp hơn.

Vị thế MUA mới chỉ mở tại các vùng hỗ trợ kỹ thuật mạnh trong phiên từ 826 – 823 – 818 và xem xét đóng vị thế MUA trong ngày nếu có lãi.

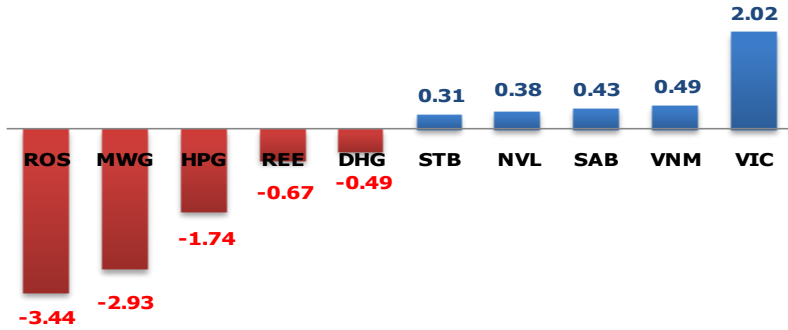
Chiến lược giao dịch ngắn hạn

Chiến lược trading theo trend có thể tiếp tục nắm giữ các vị thế BÁN đã mở với vùng giá kỳ vọng chốt lời 815-823 điểm

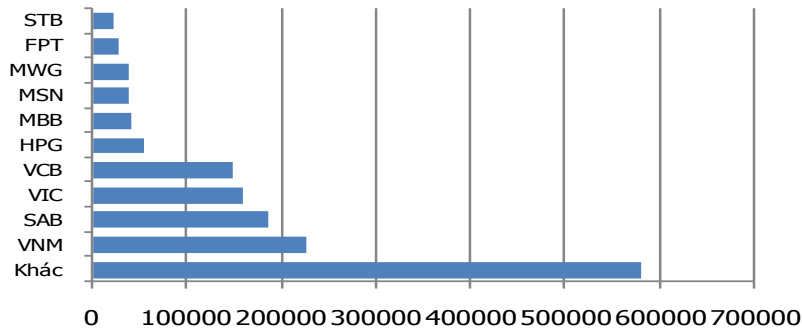
Chiến lược giao dịch trung hạn

Tiếp tục nắm giữ các vị thế mua trung hạn cho đến khi có dấu hiệu rõ ràng về sự đảo chiều xu thế.

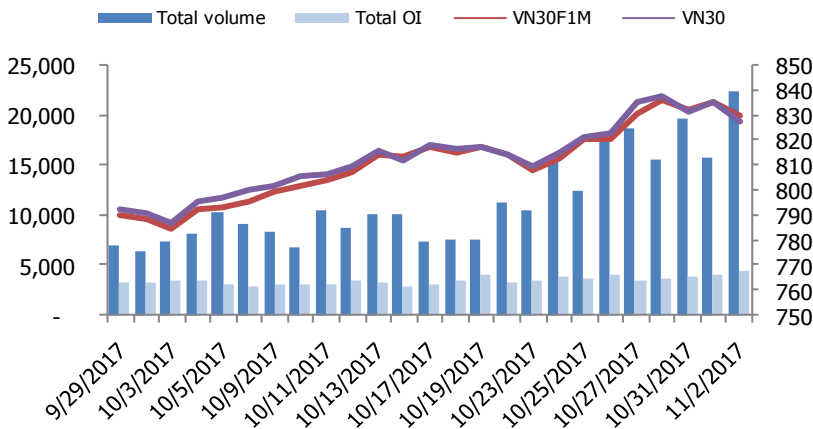
MÃ ẢNH HƯỞNG LỚN NHẤT TỚI VN30 INDEX



TOP 10 CỔ PHIẾU VỐN HÓA TRONG VN30



DIỄN BIẾN THANH KHOẢN HĐT



NHẬN ĐỊNH CHỈ SỐ VN30

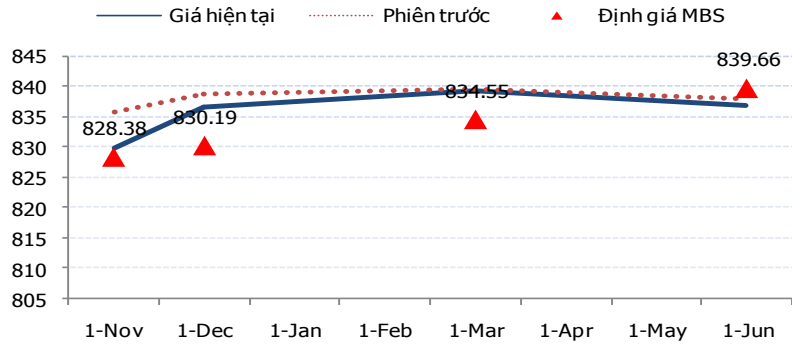
- Mặc dù chỉ số VN30 tăng mạnh đầu phiên nhờ đà tăng giá của ROS, VCB, MSN, MBB...tuy nhiên sắc đỏ vẫn còn bao trùm lên khá nhiều mã trụ cột khác như SAB, GAS, BVH, BID... Mức dao động lớn gần 2% của VN30 trong phiên với biến động giảm mạnh của nhiều cổ phiếu MWG, DHG, BVH... đang cho thấy tín hiệu rủi ro gia tăng .
- Áp lực bán bất ngờ tăng mạnh về cuối phiên đã khiến nhiều cổ phiếu trụ cột lao dốc mạnh. **Đáng chú ý, các cổ phiếu vốn hóa lớn giảm trên 4% như ROS, MWG, HSG,...Diễn biến bất thường của ROS sau khi tăng mạnh lên mức 225.000 đồng/CP đầu phiên bất ngờ giảm 6,4% về cuối phiên xuống 200.300 đồng/CP đã khiến VN30 giảm mạnh.** Trong khi đó, các mã như VCB, BID, BVH, CTG, DHG, GMD...cũng ghi nhận mức giảm trên 1%. Đóng cửa, chỉ số VN30 giảm 7,72 điểm(-0,92%) xuống 827,66 điểm với số mã giảm giá chiếm ưu thế (16/12 mã). Khối lượng giao dịch của nhóm VN30 đạt 47,54 triệu cổ phiếu tương ứng giá trị đạt 1.933 tỷ đồng tăng lần lượt 2,1% và 2,17% so với phiên trước.
- Nhà đầu tư nước ngoài tiếp tục mua ròng trên sàn HSX với giá trị đạt 216,48 tỷ đồng tập trung vào các mã như VNM (+27,18 tỷ), CTD (+24,52 tỷ), VCB (+18,97 tỷ), NVL (+18,13 tỷ), tỷ)...Ở chiều ngược lại họ bán ròng các mã như MSN (-14,53 tỷ), DXG (-11,07 tỷ), KBC (-10,17 tỷ).

ĐỒ THỊ KỸ THUẬT VN30

- VN30 đang trong quá trình điều chỉnh và hướng tới vùng hỗ trợ kỹ thuật 823-826 điểm trong ngắn hạn.



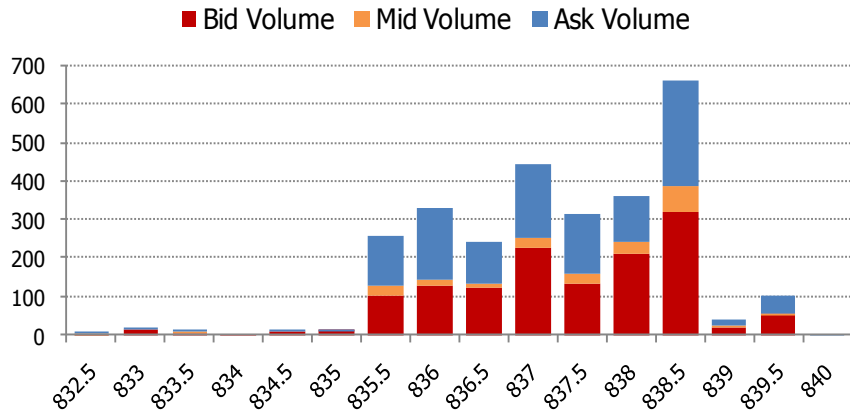
ĐƯỜNG CONG GIÁ HẾT L CÁC KỲ HẠN



DIỄN BIẾN CHỈ SỐ HẾT L CÁC KỲ HẠN

Hợp đồng	Chỉ số	%+/- Chỉ số	KLGD	%+/- KLGD	Vị thế mở cuối ngày	%+/- OI
VN30F1711	830	-0.69	22,192	42.16	3740	13.71
VN30F1712	836.5	-0.29	146	47.47	438	5.54
VN30F1803	839.3	-0.04	41	41.38	276	1.47
VN30F1806	837	-0.12	41	310.00	68	23.64
Tổng			22,420	42.36	4,522	12.18

DIỄN BIẾN THANH KHOẢN THEO TỪNG MỨC GIÁ VN30F1711

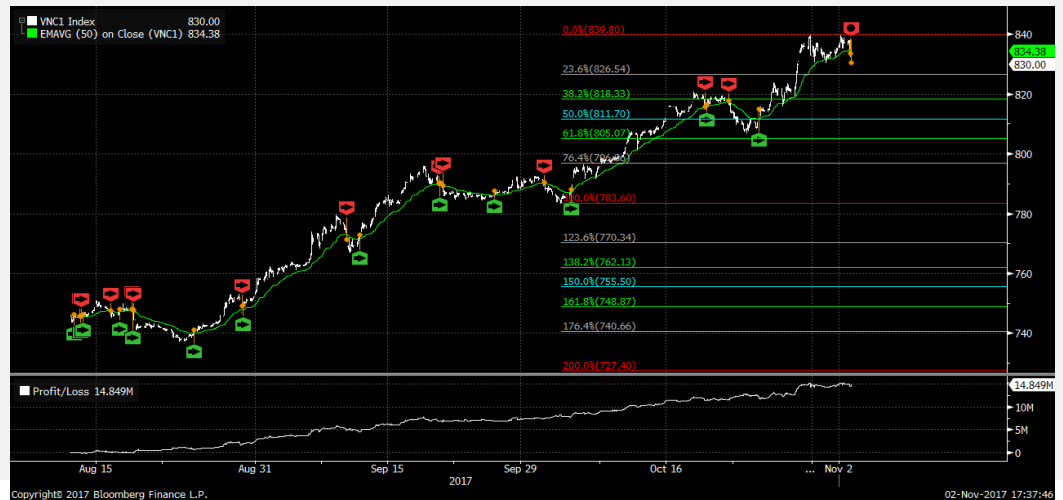


NHẬN ĐỊNH ĐIỂN BIẾN GIAO DỊCH HẾT L

- Áp lực bán tăng mạnh về cuối phiên khiến cả thị trường cơ sở và thị trường phái sinh bất ngờ điều chỉnh giảm điểm, cả 4 HẾT L đều giảm giá và có mức giảm từ 0,08% đến 0,69%. Kết thúc phiên giao dịch, hợp đồng VN30F1711 giảm 0,69% xuống 830 điểm; VN30F1712 giảm 0,33% xuống 836,10 điểm; VN30F1803 giảm 0,08% xuống 839,30 điểm; VN30F1806 giảm 0,12% xuống 837 điểm. Hiện tại, chỉ số cơ sở VN30-Index đang ở mức 827,66 điểm giảm 0,92% so với phiên trước.
- Tương quan giá của VN30F1711 và thị trường cơ sở đạt mức basis -2,34 điểm, basis của VN30F1712 đạt -8,44 điểm, basis của VN30F1803 đạt -11,64 điểm, basis của VN30F1806 đạt -9,34 điểm trong phiên hôm nay.
- Tổng thanh khoản của cả thị trường đạt 22.420 hợp đồng tăng 42,36% so với phiên liền trước. Cụ thể, khối lượng giao dịch hợp đồng VN30F1711 tăng 42,16% đạt 22.192 hợp đồng được khớp lệnh, khối lượng hợp đồng VN30F1712 đạt 146 hợp đồng tăng 47,47%, khối lượng giao dịch hợp đồng VN301803 đạt 41 hợp đồng tăng 41,38%, khối lượng hợp đồng VN30F1806 đạt 41 hợp đồng tăng 310% so phiên hôm trước.
- Hiện tại, giá lý thuyết (FV) MBS tính toán tham khảo cho phiên giao dịch tới cho hợp đồng VN30F1711 là 828,38 điểm (thấp hơn -7,42 điểm so với giá thị trường). Tương tự, giá lý thuyết tham khảo cho hợp đồng VN30F1712 là 830,19 điểm (-8,71 điểm); VN30F1803 là 834,55 điểm (-5,45 điểm) và VN30F1806 là 839,66 điểm (+1,66 điểm).

ĐỒ THỊ KỸ THUẬT VN30F1M

- VN30F1711 đang phát đi tín hiệu bán ngắn hạn sau khi điều chỉnh và giảm xuyên qua EMAVG(50). Hỗ trợ ngắn hạn gần nhất là 823 và 826 điểm.



DIỄN BIẾN CHỈ SỐ CHỨNG KHOÁN THẾ GIỚI

Chỉ số	Điểm số	Tăng giảm (%)	P/E	P/E 2017	YTD
VN-index	833.09	- 1.14	16.29	16.97	25.30
Dow Jones	23,516.26	0.35	19.77	18.77	18.99
S&P 500	2,579.85	0.02	21.67	19.39	15.23
Nikkei 225	22,539.12	0.53	19.48	19.25	17.92
Shanghai	3,383.31	- 0.37	16.98	14.58	9.01
DAX	13,440.93	- 0.18	19.07	15.12	17.07
Vàng	1,277.96	0.14	-	-	11.37
Dầu WTI	54.84	0.55	-	-	2.08

LỊCH THÔNG TIN KINH TẾ VIỆT NAM VÀ THẾ GIỚI

	Kỳ trước	Dự báo	Thực tế
Chủ nhật – 29/10/2017			
Tổng mức bán lẻ hàng hóa, dịch vụ VN tháng 10	12.1%	10.4%	12.7%
Chỉ số lạm phát Việt Nam tháng 10	3.4%	3.5%	2.98%
Cán cân thương mại Việt Nam tháng 10	1100 triệu USD	-250 triệu USD	900 triệu USD
Chỉ số sản xuất công nghiệp VN T.10	13.2%	11.5%	17%
Tăng trưởng lượt khách du lịch đến VN	18.6%		24.7%
Thứ hai – 30/10/2017			
Chỉ số bán lẻ Đức tháng 9	-0.2%	0.5%	0.5%
CPI hàng hóa và dịch vụ Mỹ tháng 9	0.1%	0.1%	0.1%
Thứ ba – 31/10/2017			
CPI ước tính tạm thời châu Âu T.10	1.5%	1.5%	1.4%
Chỉ số niềm tin tiêu dùng Mỹ T.10	120.6	121.1	125.9
Thứ tư – 01/11/2017			
Dự trữ dầu thô Mỹ tuần cuối tháng 10	0.9 triệu thùng	-1.5 triệu thùng	-2.4 triệu thùng
Thứ năm – 02/11/2017			
Đơn mới thất nghiệp tuần của Mỹ	233.000	235.000	229.000

NHẬN ĐỊNH THỊ TRƯỜNG CHỨNG KHOÁN THẾ GIỚI

- Bảng giảm mạnh, trái phiếu chính phủ Anh tăng giá khi ngân hàng trung ương nước này (BoE) tuyên bố sẽ tăng lãi suất cơ bản. Đây là lần đầu tiên trong 10 năm, BoE tăng lãi suất và có thể sẽ rất lâu sau mới lại có một đợt tăng lãi suất nữa, nhất là khi có nhiều quan ngại cho nền kinh tế Anh hậu Brexit. Cổ phiếu châu Âu phân hoá. Chỉ số Stoxx Europe 600 giảm 0.7%, phiên giảm đầu tiên sau hơn 1 tuần tăng điểm.
- Trên phố Wall, chỉ số S&P500 tăng nhẹ nhờ vào các cổ phiếu nhóm ngành tài chính và bất động sản. Thị trường dường như không có nhiều phản ứng với quyết định Powell được bổ nhiệm vào vị trí chủ tịch Fed, thay vào đó, các nhà đầu tư quan tâm nhiều tới chi tiết chương trình cải cách thuế mới được công bố. Các công ty small cap được hưởng lợi lớn nhất từ chương trình này khi thuế thu nhập doanh nghiệp được cắt giảm từ mức 35% xuống 20%. Trong khi đó các mã ngành nhà ở sẽ bị ảnh hưởng tiêu cực khi có những thay đổi trong chính sách đối với thu nhập từ tài sản thế chấp.
- Giá dầu thô vẫn neo ở mức trên 54 USD một thùng. Bitcoin tiếp tục lập đỉnh mới khi vượt qua ngưỡng 7000 USD, tăng hơn 600% so với dollar Mỹ trong năm nay, đưa mức vốn hoá thị trường của đồng tiền số này lên khoảng 115 tỷ USD.

NHẬN ĐỊNH CỔ PHIẾU BIẾN ĐỘNG MẠNH TRONG RỔ VN30

- Phiên giảm mạnh hôm nay đưa MWG là một trong những mã tác động lớn nhất tới sự sụt giảm của chỉ số VN30. Kết thúc phiên MWG giảm 6.900 đ/cp để đóng cửa ở mức 120.000 đ/cp là mức giá thấp nhất trong ngày, khối lượng giao dịch MWG tăng đột biến lên mức gần 1,82 triệu cổ phiếu là mức khối lượng giao dịch cao nhất mà MWG ghi nhận trong 1 phiên giao dịch kể từ đầu năm tới nay. Phiên giảm mạnh hôm nay khiến MWG đã giảm qua vùng hỗ trợ MA20 ngày tại vùng giá 126.000 đ/cp, diễn biến này khiến xu hướng giá ngắn hạn có thể giảm thêm để kiểm nghiệm vùng hỗ trợ kỹ thuật thấp hơn tại vùng 120.000 - 125.000 đ/cp tương ứng với MA20 tuần.
- Tính từ đầu năm tới nay MWG đã tăng từ mức 78.000 đ/cp lên mức cao nhất là 134.000 đ/cp, tương ứng mức tăng hơn 64% và là cổ phiếu lớn có mức tăng giá ấn tượng nhất trong nhóm VN30. Và sau phiên giảm mạnh hôm nay thì các chỉ báo kỹ thuật như MACD, Stochastic, MFI, RSI... tiếp tục dốc xuống là những chỉ báo củng cố cho xu hướng giá có thể tiếp tục giảm trong ngắn hạn.



DANH MỤC CỔ PHIẾU TRONG VN30

Cổ phiếu	Ngành	Tỷ trọng (%)	Giá	+/- %	H-L	GTGD	Điểm tác động	P/E	P/E 2017	P/B
BID	Banks	0.96	21,900	-2.23	4.88%	49.18	-0.05	13.05	15.42	1.71
BMP	Construction & Materials	0.79	75,000	1.21	2.44%	23.69	0.24	14.09	12.73	2.50
BVH	Nonlife Insurance	0.86	49,500	-2.17	2.22%	6.81	0.00	23.56	18.81	2.41
CII	Construction & Materials	1.50	31,700	0.32	2.07%	36.57	-0.19	3.61	5.90	1.57
CTD	Construction & Materials	1.55	226,000	1.80	2.25%	55.11	0.00	11.08	10.49	2.53
CTG	Banks	1.77	18,500	-1.60	3.24%	28.45	0.00	9.17	11.47	1.11
DHG	Pharmaceuticals & Biotechnology	1.06	90,000	-5.26	5.56%	28.43	0.44	18.67	15.27	4.17
DPM	Chemicals	0.84	20,900	0.00	1.20%	4.89	0.02	12.19	9.27	1.00
FPT	Fixed Line Telecommunications	5.50	50,500	-0.59	3.21%	63.21	0.09	12.31	11.36	2.52
GAS	Oil & Gas Producers	1.78	72,600	-0.55	2.79%	53.65	0.16	15.70	18.93	3.50
GMD	Industrial Transportation	0.96	38,000	-5.00	7.77%	37.38	-0.09	20.18	5.89	1.78
HPG	General Industrials	8.12	34,800	-2.52	4.02%	164.16	-1.13	6.44	7.25	1.76
HSG	Industrial Metals & Mining	1.14	21,100	-4.52	7.45%	94.23	0.07	4.61	4.22	1.48
KBC	Financial Services	1.08	11,900	-4.42	5.04%	35.58	-0.04	9.66	7.22	0.68
KDC	Food Producers	1.18	37,300	1.63	2.47%	11.79	0.11	13.62	16.77	1.21
MBB	Banks	5.75	22,450	-0.88	3.38%	88.87	-1.02	10.51	12.80	1.49
MSN	Financial Services	7.97	60,100	0.17	1.17%	50.97	-0.75	31.61	25.09	3.61
MWG	Technology Hardware & Equipment	6.16	120,000	-5.44	6.55%	224.47	1.45	18.56	16.77	7.04
NT2	Electricity	0.66	30,000	0.00	1.34%	10.82	0.05	12.74	9.40	1.85
NVL	Real Estate Investment & Services	2.80	61,800	1.64	3.14%	107.61	0.13	18.20	15.00	4.04
PVD	Oil Equipment, Services & Distribution	0.76	15,400	-1.60	2.95%	67.90	0.12	N/A	N/A	0.46
REE	Industrial Engineering	1.53	32,000	-5.04	6.93%	62.09	-0.06	6.54	7.35	1.35
ROS	Construction & Materials	6.08	200,300	-6.40	12.33%	167.52	2.10	193.95	N/A	19.41
SAB	Beverages	7.13	289,000	0.73	1.76%	12.64	-0.70	42.04	40.42	12.50
SBT	Food Producers	1.67	21,200	1.44	2.88%	26.69	-0.38	19.07	N/A	1.78
SSI	Financial Services	1.84	22,550	1.58	2.68%	95.76	-0.23	10.41	12.77	1.27
STB	Banks	4.18	11,300	0.89	1.80%	11.61	0.30	29.77	N/A	0.89
VCB	Banks	3.79	41,100	-1.20	4.38%	98.13	-0.15	21.31	21.26	2.73
VIC	Real Estate Investment & Services	10.43	60,000	2.39	2.56%	82.57	0.17	46.69	52.80	5.33
VNM	Food Producers	10.16	155,900	0.58	2.33%	174.42	-0.09	24.28	22.71	9.42

STT	THÔNG TIN CƠ BẢN HĐTL VN30	ĐẶC ĐIỂM SẢN PHẨM HĐTL VN30
1	Mã hợp đồng	VN30F-yy-mm
2	Tài sản cơ sở	Chỉ số cổ phiếu VN30
3	Hệ số nhân hợp đồng	100.000 đồng
4	Quy mô 01 hợp đồng	100.000 đồng * Điểm chỉ số VN30
5	Tháng đáo hạn	- Tháng hiện tại - Tháng tiếp theo - Hai tháng cuối 2 quý gần nhất
6	Phương thức giao dịch	- Giao dịch khớp lệnh - Giao dịch thỏa thuận
7	Thời gian giao dịch	GD khớp lệnh định kỳ
		GD khớp lệnh liên tục
		GD thỏa thuận
8	Các loại lệnh giao dịch	LO, MOK, MAK, MTL, ATO, ATC.
9	Nguyên tắc khớp lệnh	Ưu tiên giá và thời gian.
10	Khối lượng giao dịch tối thiểu/lệnh	01 hợp đồng
11	Khối lượng giao dịch tối đa/lệnh	500 hợp đồng
12	Đơn vị yết giá/ Bước giá	0,1 điểm chỉ số = 0,1 * 100.000 = 10.000 đồng
13	Biên độ giao động	+/- 7%
14	Ngày giao dịch cuối cùng	Thứ 5 của tuần thứ 3 của tháng đáo hạn. Nếu rơi vào ngày nghỉ lễ thì sẽ được điều chỉnh lên ngày giao dịch liền trước.
15	Ngày thanh toán cuối cùng	Ngày làm việc liền sau ngày giao dịch cuối cùng.
16	Phương thức thanh toán	Thanh toán bằng tiền
17	Giá thanh toán hàng ngày	Giá hợp đồng phái sinh do HNX xác định để tính toán giá trị lãi/lỗ phát sinh cuối ngày của từng hợp đồng.
18	Giá thanh toán cuối cùng	Giá đóng cửa của chỉ số VN30 tại ngày giao dịch cuối cùng của HĐTL.
19	Giá tham chiếu	Giá thanh toán cuối ngày của hợp đồng tương lai trong ngày giao dịch liền trước.
20	Mở tài khoản	Nhà đầu tư cần có 2 tài khoản để tham gia giao dịch phái sinh: 1 tài khoản giao dịch tại các CTCK là thành viên giao dịch CKPS và 1 tài khoản ký quỹ tại các CTCK là thành viên bù trừ CKPS.
21	Giới hạn vị thế nắm giữ tối đa trên 1 TK	NĐT CK chuyên nghiệp
		NĐT tổ chức
		NĐT cá nhân
22	Mức ký quỹ ban đầu	Tài sản nhà đầu tư phải đặt cọc với công ty môi giới đối với mỗi hợp đồng trước khi giao dịch. VSD quy định tỷ lệ ký quỹ ban đầu là 10% quy mô hợp đồng nhưng để phòng ngừa rủi ro, các CTCK thường yêu cầu mức ký quỹ cao hơn.
23	Mức ký quỹ duy trì	Tài sản ký quỹ tối thiểu trong tài khoản đối với mỗi vị thế mở mà nhà đầu tư đang nắm giữ, thường ít hơn so với mức ký quỹ ban đầu.
24	Ký quỹ bổ sung	Nộp tài sản bổ sung để số dư tài khoản ký quỹ không thấp hơn mức ký quỹ duy trì hoặc chấp nhận đóng bớt vị thế trên tài khoản của nhà đầu tư để đảm bảo tiếp tục giao dịch.
25	Tỷ lệ sử dụng tài sản ký quỹ	Tỷ lệ tài sản ký quỹ đã được dùng trong các giao dịch phái sinh của nhà đầu tư tính trên giá trị tài sản ký quỹ thực có.
26	Ngưỡng cảnh báo vi phạm tỷ lệ ký quỹ	Mức độ 1
		Mức độ 2
		Mức độ 3
27	Thoát khỏi hợp đồng đang tham gia	Nhà đầu tư nắm giữ vị thế hợp đồng cho đến thời điểm đáo hạn hoặc thoát khỏi vị thế trước thời điểm đáo hạn bằng cách đặt một/nhiều lệnh tại vị thế đối nghịch với vị thế trước đó.

TUYÊN BỐ MIỄN TRÁCH NHIỆM

Bản quyền năm 2017 thuộc về Công ty CP Chứng khoán MB (MBS). Những thông tin sử dụng trong báo cáo được thu thập từ những nguồn đáng tin cậy và MBS không chịu trách nhiệm về tính chính xác của chúng. Quan điểm thể hiện trong báo cáo này là của (các) tác giả và không nhất thiết liên hệ với quan điểm chính thức của MBS. Không một thông tin cũng như ý kiến nào được viết ra nhằm mục đích quảng cáo hay khuyến nghị mua/bán bất kỳ chứng khoán nào. Báo cáo này không được phép sao chép, tái bản bởi bất kỳ cá nhân hoặc tổ chức nào khi chưa được phép của MBS.

MBS HỘI SỞ

Tòa nhà MB, số 3 Liễu Giai, Ba Đình, Hà Nội

Tel: +84 24 3726 2600 - Fax: +84 24 3726 2601

Website: www.mbs.com.vn

Hotline: **1900 9088**

MBS RESEARCH | BỘ PHẬN CHIẾN LƯỢC THỊ TRƯỜNG

Trần Hoàng Sơn	Trưởng bộ phận/Kiểm soát	son.tranhoang@mbs.com.vn
Nguyễn Việt Đức	Chuyên gia Nghiên cứu cao cấp	duc.nguyenviet@mbs.com.vn
Đỗ Bảo Ngọc	Chuyên gia Nghiên cứu cao cấp	ngoc1.dobao@mbs.com.vn
Phạm Văn Quỳnh	Chuyên viên Nghiên cứu	quynh.phamvan@mbs.com.vn
Nguyễn Hòa Hợp	Chuyên viên Nghiên cứu	hop.nguyenhoa@mbs.com.vn
Nguyễn Thị Hải Hà	Chuyên viên Nghiên cứu	ha.nguyenthilai@mbs.com.vn