

# HỢP ĐỒNG TƯƠNG LAI VN30 – CƠ HỘI BÁN ĐÃ BẮT ĐẦU XUẤT HIỆN

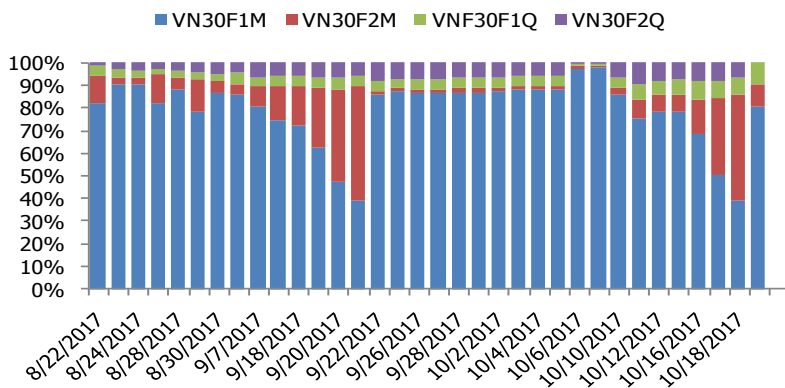
## BIỂU ĐỒ VN30 TRONG NGÀY



## THÔNG TIN MÃ HỢP ĐỒNG TƯƠNG LAI

MÃ	Ngày đáo hạn	Số ngày	Đóng cửa	+/- FV
VN30F1711	16/11/2017	28	817.2	-1.62
VN30F1712	21/12/2017	63	817.2	-3.40
VN30F1803	15/03/2018	147	822.5	-2.41
VN30F1806	21/06/2018	245	828.3	-1.66

## TỶ TRỌNG VỊ THỂ MỞ GIỮA CÁC KỲ HẠN



## DIỄN BIẾN THỊ TRƯỜNG

- Ngày hôm nay diễn biến tập trung vào HĐTL tháng 11 do hôm nay là ngày đáo hạn của HĐTL tháng 10. Vào đầu phiên, chỉ số HĐTL giảm nhẹ và biến động bám theo chỉ số VN30. Sau khi cổ phiếu ROS tăng trần kéo theo sự hưng phấn của các cổ phiếu khác, chỉ số HĐTL đã tăng mạnh tuy nhiên sức ép chốt lời của các cổ phiếu lớn vào cuối phiên chiều đã khiến chỉ số HĐTL tháng 11 giảm theo và đóng cửa ở mức đỏ. Khối lượng giao dịch đạt 7925 hợp đồng, giảm 3.1% so với ngày hôm trước.
- Mặc dù chỉ số VN30 giữ được mức điểm xanh nhưng với việc chỉ số tiếp tục lần thứ hai không vượt qua ngưỡng 820 điểm cho thấy vùng điểm 82x mà chúng tôi đã đề cập trong nhiều bản tin trước đang trở thành một vùng cản mạnh cho chỉ số. Các đồ thị ngắn hạn của chúng tôi cho thấy vùng giao dịch của VN30 trong vùng 815 – 820 điểm và xu thế ngắn hạn đã chuyển sang sideway từ xu thế đi lên mạnh mẽ trong những phiên giao dịch kể từ ngày 4/10/2017.
- Vùng điểm hiện tại 815 – 816 sẽ là vùng điểm quan trọng của thị trường. Những nhà đầu tư lạc quan về xu hướng tăng hoặc theo quan điểm sideway thị trường có thể mở điểm mua tại vùng này với giá kỳ vọng là 824- 827 (1 tuần) và 820 (2-3 ngày). Ngược lại, với những nhà đầu tư có quan điểm về điều chỉnh ngắn hạn ngoài vị thế bán đã có thể mở ở vùng 820 sau khi các chỉ số không test thành công đỉnh trên, có thể tiếp tục mở vị thế bán theo trend khi VN30 mất ngưỡng 815 điểm với ngưỡng mua lại sớm nhất là 810 điểm.
- Quan điểm của chúng tôi? Việc một cây nến doji với phần đuôi ngắn đối với đồ thị ngày của VN30 cho thấy lực bán đang dần chiếm ưu thế và điều này sẽ được khẳng định với một cây nến đỏ trong phiên giao dịch ngày mai. Xét trên đồ thị giờ VN30 cũng đã tạo phân kỳ âm RSI và MACD cũng đã cho tín hiệu bán ở vùng giá cao. Tuy vậy, thời điểm cuối tuần thường là lúc có các quyết định quan trọng được công bố và một chiến lược an toàn hơn sẽ cần chờ tới phiên thứ 2 tới.

## CHIẾN LƯỢC ĐẦU TƯ

### Chiến lược giao dịch ngắn hạn

CHIẾN LƯỢC SIDEWAY: mua tại vùng VN30 = 815 với kỳ vọng chốt lời vùng 820 điểm.

CHIẾN LƯỢC BÁN XUỐNG: mở tiếp vị thế bán nếu VN30 mất vùng 815 với ngưỡng kỳ vọng mua lại là 810 điểm.

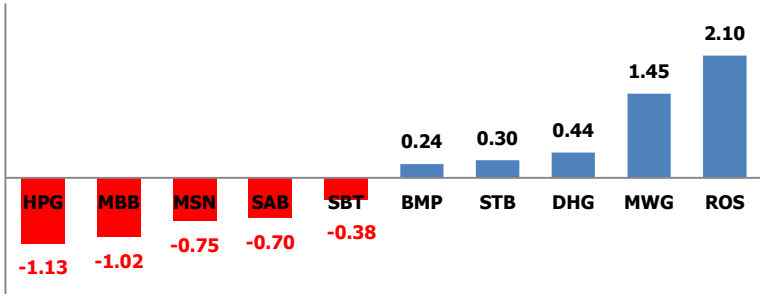
### Chiến lược giao dịch trung hạn

CHIẾN LƯỢC TRADING TREND TRUNG HẠN: nên chốt lời và chờ điểm mua mới ở vùng 810 điểm

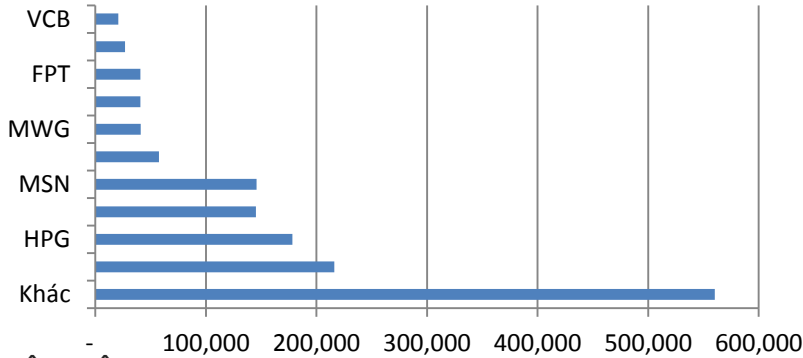
### Chiến lược giao dịch dài hạn

Phòng ngừa rủi ro với vị thế Mua trên thị trường cơ sở và vị thế Bán trên HĐTL.

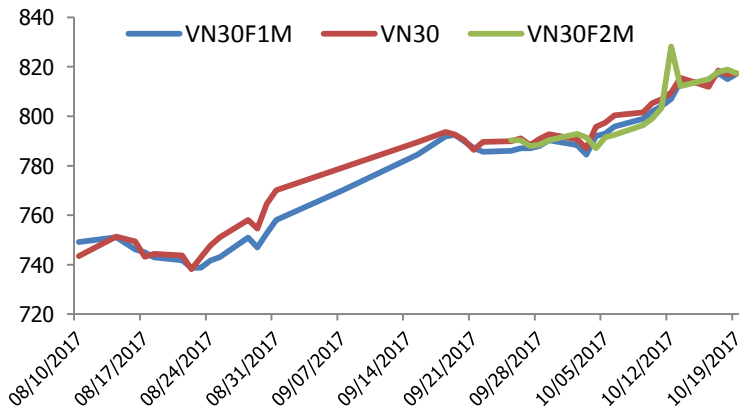
### MÃ ẢNH HƯỞNG LỚN NHẤT TỚI VN30 INDEX



### TOP 10 CỔ PHIẾU VỐN HÓA TRONG VN30



### CHÊNH LỆCH VN30 & VNF1M



### NHẬN ĐỊNH CHỈ SỐ VN30

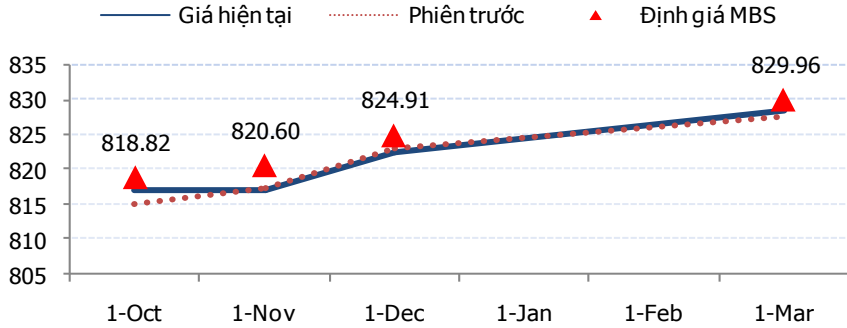
- Sau khi bị chốt lời mạnh vào cuối phiên hôm qua thì trong khoảng thời gian đầu phiên giao dịch thị trường đã có sự hồi phục trở lại. Tuy nhiên, đà hồi phục của thị trường chỉ duy trì được ít phút sau đó áp lực bán gia tăng và đẩy hàng loạt cổ phiếu trụ cột giảm trở lại. Sắc đỏ vẫn đang bao trùm lên khá nhiều cổ phiếu lớn mà đặc biệt là nhóm ngân hàng như BID, CTG, MBB, VCB,... đều đồng loạt giảm giá. Thị trường về cuối phiên sáng diễn ra theo chiều hướng bất ngờ, nhiều cổ phiếu lớn như ROS, SAB, GAS, MWG, KDC,... đồng loạt tăng giá mạnh kéo các chỉ số tăng điểm trở lại, chỉ số VN30 có thời điểm vượt thành công ngưỡng 820 điểm.
- Thị trường bất ngờ chịu áp lực bán mạnh về cuối phiên và điều này đẩy hàng loạt các cổ phiếu trụ cột như BID, MBB, VCB, HPG, MSN, SSI, VNM, SAB... lùi sâu xuống dưới mốc tham chiếu, điều này khiến thu hẹp đà tăng điểm của chỉ số. Đóng cửa, chỉ số VN30 tăng 0,55 điểm (+0,07%) lên 817,39 điểm, số mã giảm giá và số mã tăng giá trong nhóm VN30 khá cân bằng cho thấy sự phân hóa mạnh ở nhóm cổ phiếu trụ cột.

### ĐỒ THỊ KỸ THUẬT VN30

- Đồ thị H1 của VN30 cho thấy chỉ số đã kiểm nghiệm không thành công ngưỡng 820 và hiện đứng ngay trên ngưỡng hỗ trợ mạnh là vùng 816 điểm. Nếu ngưỡng hỗ trợ này không được giữ vững thì chỉ số sẽ bước vào đợt điều chỉnh ngắn hạn.



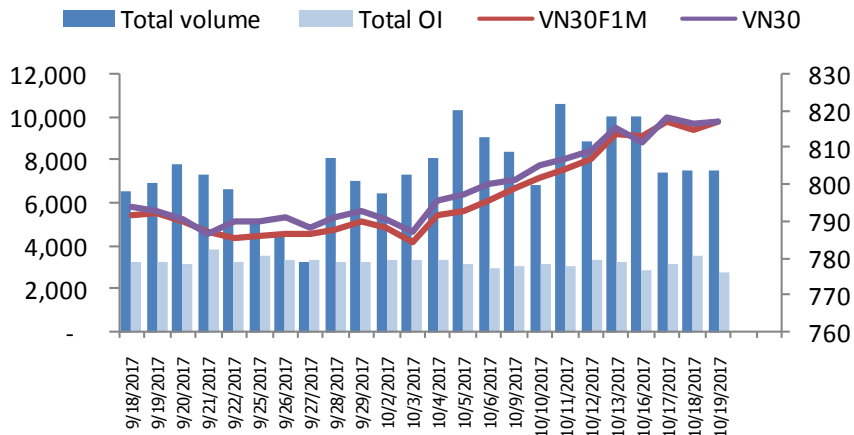
### ĐƯỜNG CONG GIÁ HỢTL CÁC KỲ HẠN



### DIỄN BIẾN CHỈ SỐ HỢTL CÁC KỲ HẠN

Hợp đồng	Chỉ số	%+/- Chỉ số	KLGD	%+/- KLGD	Vị thế mở đầu ngày	%+/- OI
VN30F1710	817.2	0.27	5,647	- 6.71	0	-100.00
VN30F1711	817.2	-0.01	1,745	53.61	2237	33.08
VN30F1712	822.5	-0.07	33	77.55	269	3.86
VN30F1803	828.3	0.08	100	61.39	263	4.78
<b>Tổng</b>			<b>7,525</b>	<b>- 0.92</b>	<b>2,769</b>	<b>-23.10</b>

### DIỄN BIẾN THANH KHOẢN HỢTL



### NHẬN ĐỊNH DIỄN BIẾN GIAO DỊCH HỢTL

- Các HỢTL mặc dù duy trì đà tăng giá trong phần lớn thời gian giao dịch tuy nhiên trước áp lực chốt lời mạnh trên thị trường cơ sở đã khiến cả 4 hợp đồng tương lai bị bán mạnh về cuối phiên. Kết thúc phiên, hợp đồng VN30F1710 đóng cửa tăng 0,27% lên 817,20 điểm; VN30F1711 giảm 0,01% xuống 817,20 điểm; VN30F1712 giảm 0,07% xuống 822,50 điểm; VN30F1803 tăng 0,08% lên 828,30 điểm. Hiện tại, chỉ số cơ sở VN30-Index đang ở mức 817,39 điểm. Tương quan giá của VN30F1710 và thị trường cơ sở đạt mức basic -0,19 điểm, basic của VN30F1711 đạt -0,19 điểm, basic của VN30F1712 đạt +5,11 điểm, basic của VN30F1803 đạt +10,91 điểm trong phiên hôm nay.
- Tổng thanh khoản của thị trường phái sinh 7.525 hợp đồng giảm 0,92% so với phiên liền trước. Cụ thể, khối lượng giao dịch hợp đồng VN30F1710 giảm 6,71% đạt 5.647 hợp đồng được khớp lệnh, khối lượng hợp đồng VN30F1711 đạt 1.745 hợp đồng tăng 53,61%, khối lượng giao dịch hợp đồng VN30F1712 đạt 33 hợp đồng giảm 77,55%, khối lượng hợp đồng VN30F1803 đạt 100 hợp đồng giảm 61,39%.
- Hiện tại, giá lý thuyết (FV) MBS tính toán tham khảo cho phiên giao dịch tới cho hợp đồng VN30F1711 là 818,82 điểm (cao hơn +1,62 điểm so với giá thị trường). Tương tự, giá lý thuyết tham khảo cho hợp đồng VN30F1712 là 820,60 điểm (-1,90 điểm) và VN30F1803 là 824,91 điểm (-3,39 điểm).

### ĐỒ THỊ KỸ THUẬT VN30F1M

- Đồ thị H1 của VN30F1M cho thấy xu thế tăng đã chuyển thành xu thế sideway với ngưỡng hỗ trợ là 816 điểm. Nếu không thể giữ được đường hỗ trợ này thì VN30F1M hoàn toàn có thể kiểm nghiệm biên dưới của dải BB vùng 810- 812 điểm.



### DIỄN BIẾN CHỈ SỐ CHỨNG KHOÁN THẾ GIỚI

Chỉ số	Điểm số	Tăng giảm (%)	P/E	P/E 2017	YTD
VN-index	828.93	0.15	16.47	17.01	24.68
Dow Jones	23,163.04	0.02	19.63	18.71	17.21
S&P 500	2,562.10	0.03	21.82	19.43	14.44
Nikkei 225	21,402.52	- 0.21	19.34	18.40	11.97
Shanghai	3,370.17	- 0.34	17.68	14.72	8.59
Dầu WTI	51.33	0.08	-	-	4.45
Vàng	1,289.45	- 0.05	-	-	12.37
DAX	12,990.10	- 0.41	18.09	14.45	13.14

### LỊCH THÔNG TIN KINH TẾ VIỆT NAM VÀ THẾ GIỚI

	Kỳ trước	Dự báo	Thực tế
<b>Thứ sáu – 13/10/2017</b>			
CPI Đức tháng 9	0.1%	0.1%	0.1%
CPI Mỹ tháng 9	0.4%	0.6%	0.5%
<b>Thứ hai – 16/10/2017</b>			
Cán cân thương mại EU	17.9 tỷ EUR		21.6 tỷ EUR
<b>Thứ ba – 17/10/2017</b>			
Tăng/giảm giá xuất nhập khẩu Mỹ T9	Xuất khẩu: 0.6% Nhập khẩu: 0.6%		Xuất khẩu: 0.8% Nhập khẩu: 0.7%
<b>Thứ tư – 18/10/2017</b>			
Báo cáo thay đổi trữ lượng dầu thô EIA	-2.7 triệu thùng		-5.7 triệu thùng
GDP Trung Quốc quý 3/2017	1.7% (Q/Q); 6.9% (Y/Y)		1.7% (Q/Q); 6.8% (Y/Y)
<b>Thứ năm – 19/10/2017</b>			
Đơn mới thất nghiệp tuần Mỹ	244,000	240,000	222,000
Thay đổi cung tiền FED hàng tuần	12.2 tỷ USD		27,6 tỷ USD
<b>Thứ sáu – 20/10/2017</b>			
Phát biểu của chủ tịch FED Janet Yellen			

### NHẬN ĐỊNH THỊ TRƯỜNG CHỨNG KHOÁN THẾ GIỚI

- Chỉ số Dow Jones có lúc giảm 100 điểm trong phiên khi lực chốt lời xuất hiện mạnh khi chỉ số vượt qua ngưỡng tâm lý 23.000 điểm. Tuy vậy, cổ phiếu Adobe đã tăng vào cuối phiên 12% giúp chỉ số đảo chiều và giúp DJ tăng 0.02% trong khi đó S&P 500 giảm 0.03%. Do ảnh hưởng của các cổ phiếu công nghệ, Nasdaq giảm 0.29%. Cổ phiếu Apple giảm 2% do những lo lắng lượng bán hàng Iphone 8 có thể kém hơn dự đoán.
- Vào sáng 20/10, cổ phiếu châu Á mở phiên giảm điểm khi nhà đầu tư đánh giá lại triển vọng lợi nhuận của doanh nghiệp, nền kinh tế cũng như vị trí chủ tịch Fed sắp tới. Trung Quốc cho thấy triển vọng tăng trưởng vững chắc khi mà tốc độ tăng trưởng GDP ổn định ở mức 6,8% trong quý III.
- Các dấu hiệu của sự lo lắng tuy vậy đang xuất hiện nhiều hơn khi các chỉ số chứng khoán thế giới liên tục lập các đỉnh cao mới. Chỉ số đo sợ hãi VIX có lúc đã tăng tới 17% trong phiên nhưng đóng phiên không đổi. Dầu WTI đã giảm hơn 1% trong phiên thứ năm và giá vàng cũng đã giảm 1% trong tuần này.

### NHẬN ĐỊNH CỔ PHIẾU BIẾN ĐỘNG MẠNH TRONG RỔ VN30

- MWG tiếp tục có phiên tăng giá mạnh và là mã có tác động lớn tới chỉ số VN30 theo hướng hỗ trợ đà tăng của chỉ số này trong phiên hôm nay trước áp lực giảm giá của các cổ phiếu lớn khác. MWG là mã tăng giá mạnh nhất trong nhóm VN30 với mức tăng 3.500 đ/cp để đóng cửa ở mức giá 132.000 đ/cp, tổng khối lượng khớp lệnh đạt 643.740 cổ phiếu cao hơn so với mức bình quân tuần trước, thực tế này cho thấy cổ phiếu MWG tiếp tục duy trì xu thế tăng giá đã hình thành từ đầu năm 2017 cho tới nay mà chưa có tín hiệu tiêu cực nào.
- Tính từ đầu năm tới nay MWG đã tăng từ mức 78.000 đ/cp lên mức 132.000 đ/cp hiện tại, tương ứng mức tăng 63,5% và là cổ phiếu lớn có mức tăng giá ấn tượng nhất trong nhóm VN30. Các chỉ báo kỹ thuật như MACD, Stochastic, MFI, RSI... tiếp tục hướng lên các vùng giá trị lớn hơn kết hợp với bolinger band mở rộng đang mở ra khả năng tiếp tục tăng giá của MWG trong thời gian tới.



### DANH MỤC CỔ PHIẾU TRONG VN30

Cổ phiếu	Ngành	Tỷ trọng (%)	Giá	+/- %	H-L	GTGD	Điểm tác động	P/E	P/E 2017	P/B
BID	Banks	0.93	21,250	-0.70	2.64%	46.90	-0.05	11.72	14.96	1.61
BMP	Construction & Materials	0.79	79,000	3.67	3.77%	69.02	0.24	12.68	12.70	2.77
BVH	Nonlife Insurance	0.97	56,100	0.00	1.60%	12.25	0.00	26.71	21.32	2.73
CII	Construction & Materials	1.61	34,000	-1.45	2.68%	6.49	-0.19	3.87	6.33	1.68
CTD	Construction & Materials	1.66	213,000	0.00	1.37%	13.34	0.00	10.52	9.89	2.57
CTG	Banks	1.84	19,500	0.00	1.29%	22.63	0.00	9.90	12.09	1.21
DHG	Pharmaceuticals & Biotechnology	1.30	116,500	4.11	5.12%	58.00	0.44	23.29	19.43	5.41
DPM	Chemicals	0.87	22,050	0.23	0.91%	5.87	0.02	11.45	9.78	1.07
FPT	Fixed Line Telecommunications	5.43	50,600	0.20	2.20%	49.37	0.09	13.02	11.55	2.68
GAS	Oil & Gas Producers	1.68	70,300	1.15	1.73%	44.59	0.16	16.80	18.78	3.39
GMD	Industrial Transportation	1.68	43,200	-0.69	1.27%	14.71	-0.09	20.86	6.70	2.06
HPG	General Industrials	8.84	37,800	-1.56	1.85%	146.06	-1.13	7.29	7.88	2.51
HSG	Industrial Metals & Mining	1.45	27,450	0.55	0.92%	45.21	0.07	6.00	5.99	1.93
KBC	Financial Services	1.18	13,200	-0.38	2.27%	68.23	-0.04	10.71	8.01	0.76
KDC	Food Producers	1.19	38,650	1.18	1.04%	13.01	0.11	5.67	17.38	1.18
MBB	Banks	5.78	22,600	-2.16	2.43%	143.97	-1.02	12.05	12.88	1.56
MSN	Financial Services	7.41	56,000	-1.23	1.79%	163.49	-0.75	28.53	23.83	3.49
MWG	Technology Hardware & Equipment	6.50	132,000	2.72	2.72%	84.36	1.45	22.19	18.50	8.68
NT2	Electricity	0.62	28,600	1.06	1.77%	7.66	0.05	10.16	9.01	1.67
NVL	Real Estate Investment & Services	3.27	62,900	0.48	1.60%	113.48	0.13	18.52	15.26	4.11
PVD	Oil Equipment, Services & Distribution	0.72	15,100	2.03	3.74%	38.78	0.12	N/A	N/A	0.45
REE	Industrial Engineering	1.64	34,750	-0.43	0.86%	11.77	-0.06	7.10	8.32	1.47
ROS	Construction & Materials	3.69	132,100	6.96	7.05%	610.99	2.10	127.91	N/A	12.80
SAB	Beverages	6.85	278,000	-1.24	2.52%	10.95	-0.70	38.73	38.88	12.91
SBT	Food Producers	1.97	22,700	-2.37	3.30%	24.82	-0.38	20.42	N/A	1.91
SSI	Financial Services	2.00	24,500	-1.41	2.04%	58.37	-0.23	11.31	13.87	1.38
STB	Banks	4.16	11,500	0.88	2.20%	24.82	0.30	39.32	N/A	0.92
VCB	Banks	3.70	40,500	-0.49	1.49%	60.15	-0.15	22.65	20.95	2.80
VIC	Real Estate Investment & Services	11.62	55,000	0.18	1.28%	35.86	0.17	45.71	48.40	5.02
VNM	Food Producers	8.66	148,800	-0.13	0.34%	57.54	-0.09	23.69	21.55	8.71

## TUYÊN BỐ MIỄN TRÁCH NHIỆM

Bản quyền năm 2017 thuộc về Công ty CP Chứng khoán MB (MBS). Những thông tin sử dụng trong báo cáo được thu thập từ những nguồn đáng tin cậy và MBS không chịu trách nhiệm về tính chính xác của chúng. Quan điểm thể hiện trong báo cáo này là của (các) tác giả và không nhất thiết liên hệ với quan điểm chính thức của MBS. Không một thông tin cũng như ý kiến nào được viết ra nhằm mục đích quảng cáo hay khuyến nghị mua/bán bất kỳ chứng khoán nào. Báo cáo này không được phép sao chép, tái bản bởi bất kỳ cá nhân hoặc tổ chức nào khi chưa được phép của MBS.

## MBS HỘI SỞ

Tòa nhà MB, số 3 Liễu Giai, Ba Đình, Hà Nội

Tel: +84 24 3726 2600 - Fax: +84 24 3726 2601

Website: [www.mbs.com.vn](http://www.mbs.com.vn)

Hotline: **1900 9088**

## MBS RESEARCH | BỘ PHẬN CHIẾN LƯỢC THỊ TRƯỜNG

Trần Hoàng Sơn	Trưởng bộ phận/Kiểm soát	<a href="mailto:son.tranhoang@mbs.com.vn">son.tranhoang@mbs.com.vn</a>
Nguyễn Việt Đức	Chuyên gia Nghiên cứu cao cấp	<a href="mailto:duc.nguyenviet@mbs.com.vn">duc.nguyenviet@mbs.com.vn</a>
Đỗ Bảo Ngọc	Chuyên gia Nghiên cứu cao cấp	<a href="mailto:ngoc1.dobao@mbs.com.vn">ngoc1.dobao@mbs.com.vn</a>
Phạm Văn Quỳnh	Chuyên viên Nghiên cứu	<a href="mailto:quynh.phamvan@mbs.com.vn">quynh.phamvan@mbs.com.vn</a>
Nguyễn Hòa Hợp	Chuyên viên Nghiên cứu	<a href="mailto:hop.nguyenhoa@mbs.com.vn">hop.nguyenhoa@mbs.com.vn</a>
Nguyễn Thị Hải Hà	Chuyên viên Nghiên cứu	<a href="mailto:ha.nguyenthilai@mbs.com.vn">ha.nguyenthilai@mbs.com.vn</a>